

**Modulo d'iscrizione per la struttura sindacale**Spett.le SLP-CISL  
Sezione Territoriale

Spett.le Azienda

Ufficio gestione Personale

Cognome

Nome

Nato/a a

il / / Prov.

Ufficio appartenenza

Codice Fiscale

Sesso

M

F

Tel.

E-mail

Nazione

Lingua

Azienda

Qualifica

Indirizzo

Località/Frazione

Prov.

Comune

Cap.

Con la presente aderisce a SLP-CISL a partire

dal mese

dell'anno

**SLP-CISL**  
**0,80%**

ed autorizza la trattenuta sulla propria busta paga, per 13 mensilità, di una quota pari allo 0,80% della intera retribuzione mensile, da versare sul CCP 659011 intestato a SLP-CISL, via dell'Esquilino 38 Roma.

Data

Firma

"Per individuare gli elementi essenziali dell'uso che faremo dei tuoi dati, ti invitiamo a consultare l'informativa per comprendere tutti gli elementi e le attività che interesseranno i tuoi dati personali. Trovi l'informativa allegata alla presente delega e potrai consultare la versione completa sul sito [www.slp-cisl.it](http://www.slp-cisl.it)"**Modulo d'iscrizione per il datore di lavoro**Spett.le SLP-CISL  
Sezione Territoriale

Spett.le Azienda

Ufficio gestione Personale

Cognome

Nome

Nato/a a

il / / Prov.

Ufficio appartenenza

Codice Fiscale

Sesso

M

F

Tel.

E-mail

Nazione

Lingua

Azienda

Qualifica

Indirizzo

Località/Frazione

Prov.

Comune

Cap.

Con la presente aderisce a SLP-CISL a partire

dal mese

dell'anno

**SLP-CISL**  
**0,80%**

ed autorizza la trattenuta sulla propria busta paga, per 13 mensilità, di una quota pari allo 0,80% della intera retribuzione mensile, da versare sul CCP 659011 intestato a SLP-CISL, via dell'Esquilino 38 Roma.

Data

Firma

"Per individuare gli elementi essenziali dell'uso che faremo dei tuoi dati, ti invitiamo a consultare l'informativa per comprendere tutti gli elementi e le attività che interesseranno i tuoi dati personali. Trovi l'informativa allegata alla presente delega e potrai consultare la versione completa sul sito [www.slp-cisl.it](http://www.slp-cisl.it)"



Federazione SL P-CISL di \_\_\_\_\_

**Informativa essenziale Iscritti**

Chi è il titolare del trattamento?	_____	Via _____ Città _____ Mett: _____
Chi è il responsabile della protezione dei dati?	DPO	longhido@slp-cisl.it
Chi sono i destinatari dei dati raccolti?	responsabili esterni del trattamento ed eventuali Utenti titolari	<ul style="list-style-type: none"> <li>o strutture della Federazione di categoria del Titolare</li> <li>o strutture CISL, nonché enti, società, associazioni promosse ed collegate ed collaterali alla CISL, edo Federazioni CISL in virtù del rapporto associativo e partecipativo</li> <li>o amministrazioni finanziarie edo enti pubblici edo Istituzionali edo assicurativi edo enti bilaterali o equiparati</li> <li>o consulenti esterni in materia contabile e fiscale</li> <li>o consulenti legali</li> <li>o revisori contabili (ex esteri alla organizzazione del Titolare)</li> <li>o provider servizi informatici</li> <li>o servizi di comunicazione riferiti all'Organizzazione CISL</li> </ul>

**Cosa sarà fatto dei tuoi dati personali?**

I dati personali saranno trattati: Per l'esecuzione e la gestione del rapporto con il socio/iscritto *	<p><b>Il trattamento avviene in base a:</b></p> <ul style="list-style-type: none"> <li>o attività preordinata alla partecipazione associativa edo alla candidatura edo alla gestione della carica ricoperta</li> <li>o adesione sindacale/delegataria/mandato congressuale</li> <li>o adempimento di attività statutarie</li> <li>o gestione del rapporto dall'istituzione alla sua definizione</li> </ul>	I dati personali che ti riguardano sono: <ul style="list-style-type: none"> <li>o nome, cognome *</li> <li>o codice fiscale *</li> <li>o luogo e data di nascita *</li> <li>o nazionalità *</li> <li>o sesso *</li> <li>o firma *</li> <li>o indirizzo fisso e telematico *</li> <li>o numero di telefono fisso edo mobile *</li> <li>o dati relativi allo stato di famiglia</li> <li>o dati relativi all'indirizzo/indirizzo di lavoro</li> <li>o voce/voce/voce una presa in tua attività lavorativa/relativa all'occupazione/discooccupazione *</li> <li>o in via eventuale, se necessari allo svolgimento dei servizi/prestazioni da te richiesti, i dati relativi al tuo stato di salute *</li> <li>o la copia della tua cartolina sindacale/voce in un'unica copia *</li> <li>o account social media</li> </ul>
Per l'archiviazione e la conservazione	<ul style="list-style-type: none"> <li>o mandato/delega per tutta la sua durata</li> <li>o partecipazione associativa per tutta la sua durata</li> <li>o adempimento di obblighi conseguenti i rapporti instaurati, quali quelli fiscali edo amministrativi/contabili nonché all'esercizio dei diritti derivanti dal rapporto</li> </ul>	<ul style="list-style-type: none"> <li>o nome, cognome *</li> <li>o codice fiscale *</li> <li>o indirizzo fisso e telematico *</li> <li>o dati fiscali, amministrativi/contabili *</li> <li>o relativi alla partecipazione associativa edo alla carica ricoperta *</li> </ul>
Per l'invio di comunicazioni di natura promozionale del servizio/attività del Titolare	<ul style="list-style-type: none"> <li>o tuo specifico consenso</li> </ul>	<ul style="list-style-type: none"> <li>o nome, cognome *</li> <li>o indirizzo fisso e telematico *</li> <li>o numero di telefono fisso edo mobile *</li> </ul>
Per la comunicazione a terzi (alle strutture CISL, nonché enti, società, associazioni promosse edo collegate edo collaterali alla CISL, edo Federazioni CISL, in virtù del rapporto associativo e partecipativo) per la promozione di servizi/attività	<ul style="list-style-type: none"> <li>o tuo specifico consenso</li> </ul>	<ul style="list-style-type: none"> <li>o nome, cognome *</li> <li>o indirizzo fisso e telematico *</li> <li>o numero di telefono fisso edo mobile *</li> </ul>

Per la comunicazione a terzi (alle strutture CISL, nonché enti, società, associazioni promosse edo collegate edo collaterali alla CISL, edo Federazioni CISL, in virtù del rapporto associativo e partecipativo) in dipendenza della gestione di servizi/attività promossi e/o derivanti dallo stato di salute e degli obblighi che ne derivano	<ul style="list-style-type: none"> <li>o adempimento di obblighi essendoti dal rapporto in via di instaurazione</li> </ul>	<ul style="list-style-type: none"> <li>o nome, cognome *</li> <li>o codice fiscale *</li> <li>o luogo e data di nascita *</li> <li>o indirizzo fisso e telematico *</li> <li>o numero di telefono fisso edo mobile *</li> <li>o dati relativi all'indirizzo/indirizzo edo al luogo lavorativo/voce una presa in tua attività lavorativa/voce/voce una presa in tua attività lavorativa *</li> <li>o account social media</li> </ul>
Per fini statistiche	<ul style="list-style-type: none"> <li>o legittimo interesse del Titolare</li> </ul>	<ul style="list-style-type: none"> <li>o nazionalità *</li> <li>o età e comune di residenza *</li> <li>o luogo e data di nascita *</li> <li>o relativi all'indirizzo/indirizzo edo al luogo lavorativo/voce una presa in tua attività lavorativa/voce/voce una presa in tua attività lavorativa *</li> <li>o sesso *</li> <li>o firma *</li> <li>o indirizzo di studio *</li> </ul>
Per l'adempimento degli obblighi di sicurezza informatica	<ul style="list-style-type: none"> <li>o adempimento di obblighi essendoti dal rapporto instaurato</li> <li>o legittimo interesse del titolare del trattamento o di terzi e destinatari</li> </ul>	<ul style="list-style-type: none"> <li>o indirizzo di posta elettronica</li> <li>o log di accesso a piattaforme dedicate</li> </ul>

**Quali dati personali che verranno trattati possono non essere stati ricevuti da te?**

- Dati fiscali, amministrativi/contabili, legali ad esclusione dei dati relativi a condanne penali e reali relativi allo stato di salute
  - Informazioni relative alla partecipazione associativa edo alla carica elettiva
  - Dati informatici (indirizzo di posta elettronica, log di accesso alle piattaforme dedicate)
  - Numero di cellulare/telefono
  - Indirizzo fisico
  - Dati relativi all'indirizzo/indirizzo edo al luogo lavorativo/voce una presa in tua attività lavorativa/voce/voce una presa in tua attività lavorativa \*
- Quali sono le fonti presso cui è avvenuta la raccolta dei dati personali che ti riguardano?**
- Altri titolari del trattamento, es. le strutture della Federazione di categoria del Titolare (nazionale, regionali, interregionali e territoriali)
  - Le strutture CISL, nonché enti, società, associazioni promosse edo collegate edo collaterali alla CISL, edo Federazioni CISL, in virtù del rapporto associativo e partecipativo
  - Enti/enti/enti da enti pubblici/istituzionali, assicurativi, enti bilaterali o equiparati o sotto il controllo dell'autorità pubblica in base a specifica normativa nazionale
  - Provider servizi informatici
- I tuoi dati, raccolti o comunque trattati dal Titolare e indicati con l'asterisco (\*) si intendono necessari e il loro mancato conferimento comporta l'impossibilità per il Titolare di dar seguito alle attività relative al trattamento principale.
- Il Titolare ti informa che puoi esercitare in qualsiasi momento il diritto di recesso all'Autorità competente e gli altri diritti previsti dagli art. 15 e ss. del Regolamento Europeo (UE) 2016/679.

Per maggiori informazioni consulta l'informativa completa al seguente link (www.slp-cisl.it) o richiedila presso la sede del Titolare.

**Prestazione del consenso**

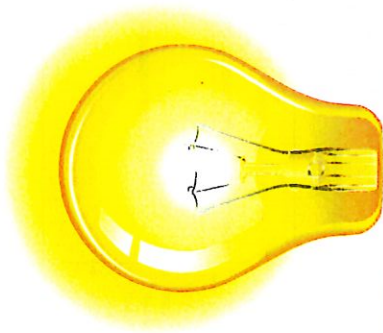
- Se hai ricevuto la presente informativa e ne hai compreso il contenuto, il Titolare ti chiede se presti il consenso al trattamento secondo le modalità sopra previste per l'invio di comunicazioni di carattere promozionale dei servizi/attività forniti dal Titolare

- presto il consenso
- non presto il consenso

Se hai ricevuto la presente informativa e ne hai compreso il contenuto, il Titolare ti chiede se presti il consenso al trattamento secondo le modalità previste, ivi compresa la comunicazione a terzi, dei tuoi dati personali per l'invio di comunicazioni di carattere promozionale dei servizi/attività delle strutture CISL, nonché enti, società, associazioni promosse edo collegate edo collaterali alla CISL, edo Federazioni CISL, in virtù del rapporto associativo e partecipativo

- presto il consenso
- non presto il consenso

Luogo, data e firma \_\_\_\_\_



## **IDEE** **AL LAVORO**

### **Un settore che cambia, una tutela sempre più forte.**

Lavorare nel settore postale vuol dire vivere in una realtà in continuo mutamento.

Di fronte alle nuove sfide mai come oggi abbiamo bisogno di un'identità da costruire e da difendere, di riconoscerci nel nostro lavoro, di vedere tutelate e valorizzate le specificità di ciascuno e garantiti i diritti collettivi.

Ognuno di noi è una risorsa essenziale: iscriversi al Sindacato vuol dire dare forza e voce alle nostre necessità e alle nostre proposte.

Vuol dire essere protagonisti, tutti insieme, del nostro presente e del nostro futuro.

### **Partecipa il tuo futuro.**

**SLP-CISL** da oltre sessant'anni difende con forza i lavoratori e le lavoratrici postali.

Insieme, abbiamo affrontato criticità e ottenuto grandi conquiste.

Le nostre scelte e proposte si fondano sul valore di ogni singola persona e del suo lavoro.

Come ogni espressione di sé, il lavoro deve essere libero, garantito e non limitato.

Per questo ci impegniamo nella formazione, nella qualificazione e nella valorizzazione di ogni lavoratore del settore, ad ogni livello e per ogni ruolo.

Mettiamo al primo posto la sua persona, la sua sicurezza e la sua serenità.

La **Cisl** è il **Sindacato** che garantisce una tutela efficace ed estesa in ogni aspetto della tua vita, mettendo a disposizione la sua rete di servizi, per sentirti protetto e tutelato non solo nel lavoro, ma anche in famiglia e nei rapporti sociali.

La forza della **SLP-CISL**  
è la forza di tutti i lavoratori  
e le lavoratrici postali.

Per difendere il tuo futuro,  
**SLP-CISL** è la tua risposta.

**CSAP.** Il Comitato di Assicurazione Sindacale che ti riserva polizze per infortuni, ricoveri ospedalieri e responsabilità amministrative - [www.csap.it](http://www.csap.it)

**UNIPOL.** Per te una polizza infortuni gratuita -  
[www.unipolsai.it/convenzioni/nazionali/cisl](http://www.unipolsai.it/convenzioni/nazionali/cisl) -  
numero verde 800.117.973

**Consulenza legale.** Il patrocinio legale Slp-Cisl in ogni  
vertenza di lavoro

**Caf Cisl.** Assistenza e consulenza completa e qualificata  
nel campo fiscale e delle agevolazioni sociali presso  
tutte le sedi del territorio - [www.cafcisl.it](http://www.cafcisl.it)

**INAS.** Assistenza e consulenza gratuita su pratiche pensionistiche, infortuni o malattie professionali, previdenza complementare - [www.inas.it](http://www.inas.it) - numero verde 800.249.307

Con **IAL** tutti gli aggiornamenti e i corsi di formazione professionale, sociale e culturale per te e per i tuoi familiari -  
[www.ialnazionale.com](http://www.ialnazionale.com)

**SICET.** Difende il tuo diritto alla casa: trovi informazioni e consulenza su norme condominiali, accesso agli alloggi popolari - [www.sicet.it](http://www.sicet.it)

**ADICONSUM.** L'associazione che tutela e difende i tuoi diritti di consumatore e utente per essere sicuro dei tuoi acquisti - [www.adiconsum.it](http://www.adiconsum.it)